

Elsafe Zenith Drawer

Coffres-forts électroniques

Elsafe Zenith Drawer est la solution de coffre-fort électronique idéale pour les propriétaires souhaitant maximiser l'agrément proposé à leur clientèle et encourager l'utilisation des coffres-forts dans les chambres. Avec sa conception dotée d'une flexibilité supérieure, il peut être installé dans des tiroirs, des placards... ou simplement, dans n'importe quel endroit accessible et simple d'utilisation.

CARACTÉRISTIQUES

- : Historique d'audit performant (500 événements)
- : Mémoire flash
- : Configuration reprogrammable
- : Clavier téléphonique conforme ADA
- : Code à 4 chiffres
- : Affichage LED, chiffres clairs et lisibles
- : Clavier rétroéclairé vert
- : Éclairage interne
- : Bouton-poussoir de verrouillage de la porte
- : Alimentation par cinq (5) piles AA
- : Avertissement de piles faibles
- : Remplacement facile des piles, à l'extérieur du coffre
- : Porte actionnée par ressort
- : Peut accueillir un ordinateur portable avec écran 17" (certains modèles)
- : Maintenance par équipement informatique dédié, avec code de service unique
- : Compatible avec les communications par infrarouge
- : Labyrinthe anti-effraction
- : Tapis intérieur
- : Verrou de fermeture à configuration triangulaire unique
- : Entretien simple
- : Mécanisme de verrouillage avec axe plein de 18 mm



Top Open Safe



Pull Out Safe

Fonctionnalités disponibles en option

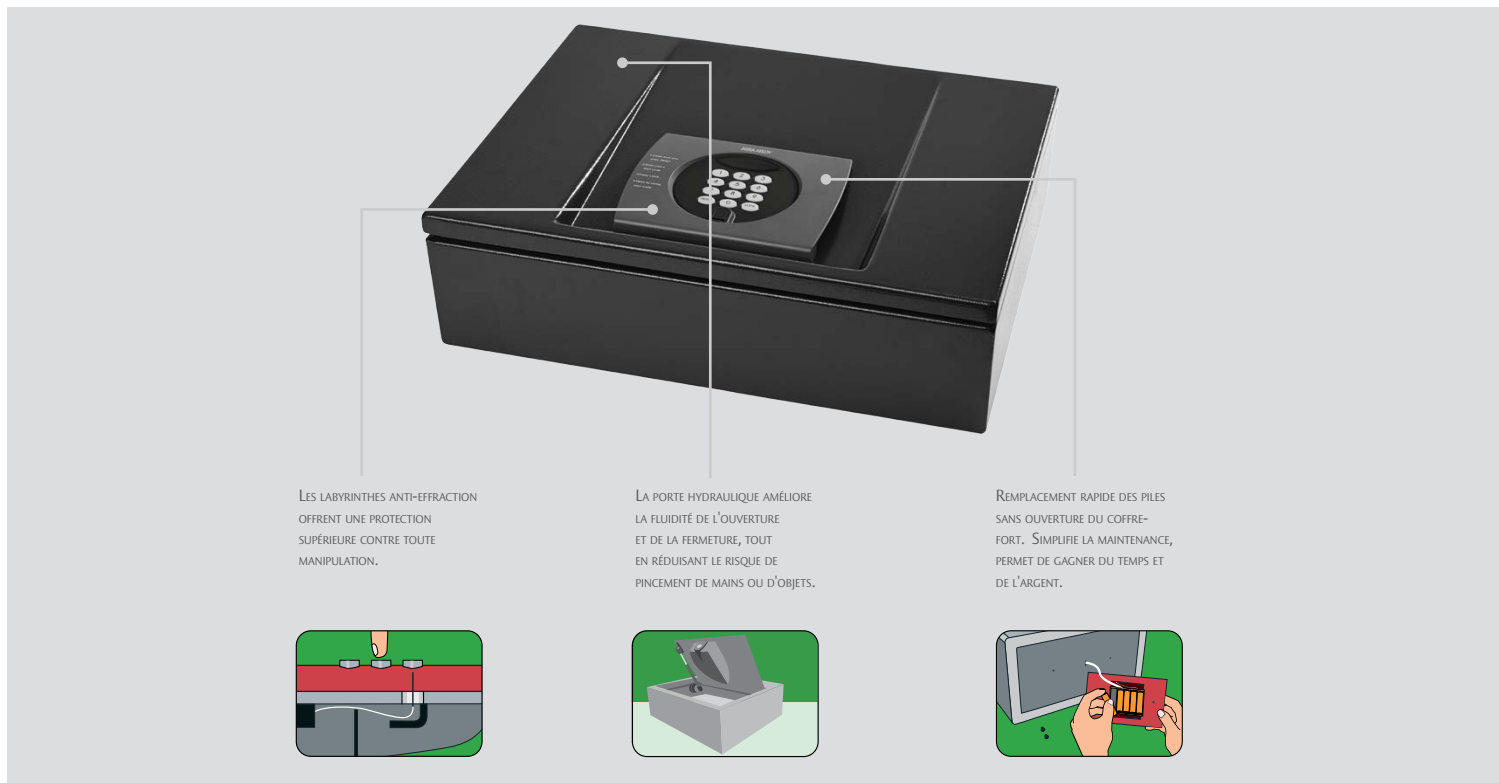
- : Interrupteur anti-effraction
- : Équipement de communication en ligne RF sans fil (réseau connecté requis)
- : Mode Location accessible par un code d'activation
- : Prise de courant à l'intérieur du coffre-fort

ASSA ABLOY

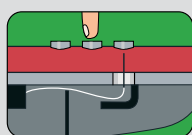
ASSA ABLOY Hospitality

The global leader in
door opening solutions

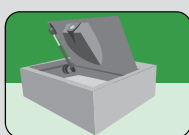
CARACTÉRISTIQUES



LES LABYRINTHES ANTI-EFFRACTION OFFRENT UNE PROTECTION SUPÉRIEURE CONTRE TOUTE MANIPULATION.



LA PORTE HYDRAULIQUE AMÉLIORE LA FLUIDITÉ DE L'OUVERTURE ET DE LA FERMETURE, TOUT EN RÉDUISANT LE RISQUE DE PINCEMENT DE MAINS OU D'OBJETS.



REMPLACEMENT RAPIDE DES PILES SANS OUVERTURE DU COFFRE-FORT. SIMPLIFIE LA MAINTENANCE, PERMET DE GAGNER DU TEMPS ET DE L'ARGENT.



SafeLink Logiciel

SafeLink est le logiciel ultime pour installer, maintenir et gérer les coffres Elsafe.

PinKey

PinKey est une clé électronique sécurisée qui permet une remise à zéro du code et la gestion des coffres Elsafe.



Prise de courant

Prise de courant intérieure optionnelle disponible dans différents formats (US, EU et UK).



*Mesures		Zenith Top Open 15	Zenith Top Open 17	Zenith Pull Out
H/L/P extérieures	mm	134 / 400 / 350	134/460 / 350	191/460/466
Clavier inclus	pouces	5 ^{9/32} / 15 ^{3/4} / 13 ^{13/16}	5 ^{9/32} / 18 ^{11/8} / 13 ^{13/16}	7 ^{17/32} / 18 ^{1/8} / 18 ^{5/16}
H/L/P intérieures	mm	62-124 / 397 / 347	62-124 / 457 / 347	157 / 410 / 374
	pouces	2 ^{7/16} - 4 ^{7/8} / 15 ^{5/8} / 13 ^{11/16}	2 ^{7/16} - 4 ^{7/8} / 18 / 13 ^{11/16}	5 ^{13/16} / 16 ^{1/8} / 14 ^{22/32}
Volume intérieur	litres	15	17	24
	pi ³	0,53	0,60	0,84
Poids	kg	8,27	9,4	18,5
	lb	18,23	20,72	40,78

H/L/P : Hauteur/Largeur/Profondeur

	Coloris en option 1	Coloris en option 2	Coloris en option 3
Couleur du corps	Gris noir RAL 7021	Ivoire RAL 1015	Blanc RAL 9003
Face avant	Gris noir RAL 7021	Ivoire RAL 1015	Blanc RAL 9003

- Commande d'ouverture prioritaire: SafeLink L. et PinKey
- Épaisseur de l'acier Top Open 15: Porte: 2 mm / Corps: 1,5 mm
- Épaisseur de l'acier Top Open 17: Porte: 2,5 mm / Corps: 1,5 mm
- Épaisseur de l'acier Pull Out: Porte: 4 mm / Corps: 1,5 mm
- Méthode de fixation Top Open: Bas: 4 trous / Fil de sécurité
- Méthode de fixation Pull Out: Bas: 4 trous / Backwall: 3 trous