

VingCard Allure

Serrure électronique

VingCard Allure est une solution de verrouillage électronique réellement innovante, dotée d'une conception flexible et unique, ainsi que de fonctionnalités jamais encore proposées par un système de verrouillage. Raffinés, contemporains et intuitifs, ce concept et cette technologie ont été créés pour les créateurs passionnés de design élégant.

Conçue autour de la plate-forme de verrouillage RFID de VingCard, Allure comporte différents panneaux muraux offrant aux architectes d'intérieur une grande liberté de choix et incarne une solution matérielle et logicielle ultramoderne, privilégiant le design.

L'électronique interne d'Allure offre les solutions de verrouillage sans contact les plus avancées de VingCard, et notamment une technologie de verrouillage compatible RFID, ainsi qu'une compatibilité totale avec la solution en ligne Visionline.



CARACTÉRISTIQUES

- : Panneau mural avec témoins d'information à LED.
- : Lecteur mural avec intelligence et fonctionnalités personnalisables.
- : Panneaux d'affichage vitrés élégants proposant des options de design flexibles.
- : Option d'affichage lumineux du numéro de chambre, avec 16 thèmes d'éclairage à LED au choix.
- : Panneau intérieur permettant de configurer les états « Ne pas déranger » et « Faire la chambre ».
- : Solution autonome de configuration des états « Ne pas déranger » et « Faire la chambre » et d'affichage de l'état.
- : Communications sans fil entre le mur et le système de porte.
- : Connectivité en ligne avec Visionline Wireless (ZigBee) ou Visionline Wired (PoE).
- : Caractéristiques RFID :
 - Technologie 13,56 MHz
 - Compatible avec les normes suivantes :
 - ISO 14443 A (MIFARE, DESfire inclus)
 - ISO 14443 B
 - ISO 15693

ASSA ABLOY
Global Solutions

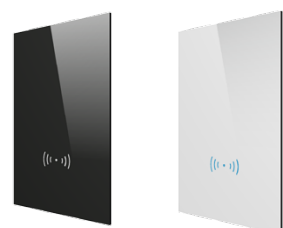
The global leader in
door opening solutions

PANNEAUX D'ACCÈS



Allure Grand

Système SMART Panel avec fonctionnalités complètes ; serrure RFID, témoins muraux « Ne pas déranger » / « Faire la chambre », sonnette, numéro de chambre, logo (en option).



Allure Solo

Système SMART Panel avec serrure RFID.

Allure Grand CARACTÉRISTIQUES	
Dimensions (H x L x P)	160 x 110 x 13 mm 6,26 x 4,33 x 0,51 po.
Poids (g)	133 g
Distance de lecture RFID	10 à 30 mm (selon le type et la taille des étiquettes)
Symbole d'accès	Rétroéclairage LED à 3 couleurs
Sonnette	Interrupteur avec rétroéclairage LED à 2 couleurs
Rétroéclairage du numéro de chambre	Rétroéclairage LED à 16 couleurs (prédéfini, couleur individuelle au choix)
Indicateur d'état « Ne pas déranger » et « Faire la chambre »	Rétroéclairage LED à 3 couleurs
Température de fonctionnement	Utilisation en intérieur uniquement : 5-60 °C / 41-140 °F, environnement sans condensation
Conditions de stockage	0-70 °C / 32-158 °F, environnement sans condensation
Matériau	Façade en acrylique résistante aux rayures, châssis arrière et composants structurels non visibles en polycarbonate
Alimentation/Tension d'alimentation	Alimentation fournie par un câble unique depuis le contrôleur principal
Interface mécanique	Support de montage fixé avec des vis, façade clipsée
Interface électrique	Connectée au contrôleur principal. Un câble avec connecteur.
Coloris	Standard : noir ou blanc. Design personnalisé disponible sur demande.
Classe de protection IP (monté)	41

Allure Solo CARACTÉRISTIQUES	
Dimensions (H x L x P)	160 x 110 x 13 mm 6,26 x 4,33 x 0,51 po.
Poids (g)	133 g
Distance de lecture RFID	10 à 30 mm (selon le type et la taille des étiquettes)
Symbole d'accès	Rétroéclairage LED à 3 couleurs
Sonnette	S/O
Rétroéclairage du numéro de chambre	S/O
Indicateur d'état « Ne pas déranger » et « Faire la chambre »	S/O
Température de fonctionnement	Utilisation en intérieur uniquement : 5-60 °C / 41-140 °F, environnement sans condensation
Conditions de stockage	0-70 °C / 32-158 °F, environnement sans condensation
Matériau	Façade en acrylique résistante aux rayures, châssis arrière et composants structurels non visibles en polycarbonate
Alimentation/Tension d'alimentation	Alimentation fournie par un câble unique depuis le contrôleur principal
Interface mécanique	Support de montage fixé avec des vis, façade clipsée
Interface électrique	Connectée au contrôleur principal. Un câble avec connecteur.
Coloris	Standard : noir ou blanc. Design personnalisé disponible sur demande.
Classe de protection IP (monté)	41

PANNEAUX POUR CHAMBRE



Panneau Allure pour chambre

Système SMART Panel avec interrupteur « Ne pas déranger » / « Faire la chambre »

CARACTÉRISTIQUES	
Dimensions (H x L x P)	100 x 100 x 13 mm 3,70 x 3,70 x 0,51 po.
Poids (g)	40 g
Interrupteurs « Ne pas déranger » / « Faire la chambre » avec indicateurs	3 touches tactiles de couleur rétroéclairées (éclairage à LED)
Température de fonctionnement	Utilisation en intérieur uniquement : 5-60 °C / 41-140 °F, environnement sans condensation
Conditions de stockage	0-70 °C / 32-158 °F, environnement sans condensation
Matériau	Façade en acrylique résistante aux rayures, châssis arrière et composants structurels non visibles en polycarbonate
Alimentation/Tension d'alimentation	Alimentation fournie par un câble unique depuis contrôleur principal ou connexion directe à une alimentation externe.
Interface mécanique	Support de montage fixé avec des vis, façade clipsée
Interface électrique	Connexion filaire au circuit imprimé principal via le bus de chambre. Connexion possible à des panneaux pour chambre supplémentaires via le bus de chambre. Sortie pour sonnette en option.
Coloris	Standard : noir ou blanc. Design personnalisé disponible sur demande.
Classe de protection IP (monté)	41

PANNEAUX D'ÉTAT POUR CHAMBRE



Allure Blend
Système SMART Panel avec numéro de chambre, indicateurs muraux « Ne pas déranger » / « Faire la chambre ».

Allure Blend CARACTÉRISTIQUES	
Dimensions (H x L x P)	160 x 110 x 13 mm 6,26 x 4,33 x 0,51 po.
Poids (g)	133 g
Distance de lecture RFID	S/O
Symbole d'accès	S/O
Sonnette	Interrupteur avec rétroéclairage LED à 2 couleurs
Rétroéclairage du numéro de chambre	Rétroéclairage LED à 16 couleurs (prédéfini, couleur individuelle au choix)
Indicateur d'état « Ne pas déranger » et « Faire la chambre »	Rétroéclairage LED à 3 couleurs
Température de fonctionnement	Utilisation en intérieur uniquement : 5-60 °C / 41-140 °F, environnement sans condensation
Conditions de stockage	0-70 °C / 32-158 °F, environnement sans condensation
Matériau	Façade en acrylique résistante aux rayures, châssis arrière et composants structurels non visibles en polycarbonate
Alimentation/Tension d'alimentation	12-24 V CC ou alimentation via le bus de chambre
Interface mécanique	Support de montage fixé avec des vis, façade clipsée
Interface électrique	Bus de chambre
Coloris	Standard : noir ou blanc. Design personnalisé disponible sur demande.
Classe de protection IP (monté)	41

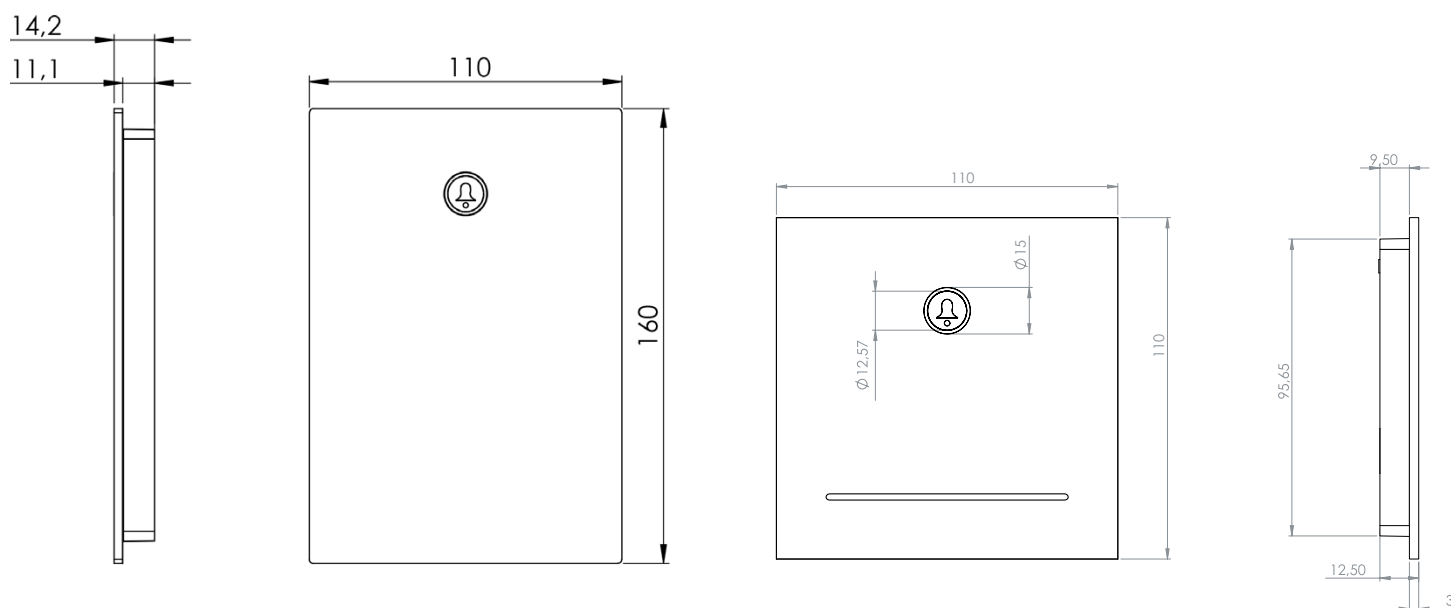


Allure Chic
Système SMART Panel avec indicateurs muraux « Ne pas déranger » / « Faire la chambre » ; sonnette.

Allure Chic CARACTÉRISTIQUES	
Dimensions (H x L x P)	110 x 110 x 13 mm 4,33 x 4,33 x 0,51 po.
Poids (g)	40 g
Distance de lecture RFID	S/O
Symbole d'accès	S/O
Sonnette	Interrupteur avec rétroéclairage LED à 2 couleurs
Rétroéclairage du numéro de chambre	S/O
Indicateur d'état « Ne pas déranger » et « Faire la chambre »	Rétroéclairage LED à 3 couleurs
Température de fonctionnement	Utilisation en intérieur uniquement : 5-60 °C / 41-140 °F, environnement sans condensation
Conditions de stockage	0-70 °C / 32-158 °F, environnement sans condensation
Matériau	Façade en acrylique résistante aux rayures, châssis arrière et composants structurels non visibles en polycarbonate
Alimentation/Tension d'alimentation	12-24 V CC ou alimentation via le bus de chambre
Interface mécanique	Support de montage fixé avec des vis, façade clipsée
Interface électrique	Bus de chambre
Coloris	Standard : noir ou blanc. Design personnalisé disponible sur demande.
Classe de protection IP (monté)	41

DIMENSIONS

: Unité pour porte et châssis



Panneau pour couloir ; Allure Grand, Solo ou Blend

Panneau pour couloir ; Allure Chic



Image 1 :
Allure avec câble entre contrôleur principal et coffre de serrure (commande électronique d'ouverture prioritaire).

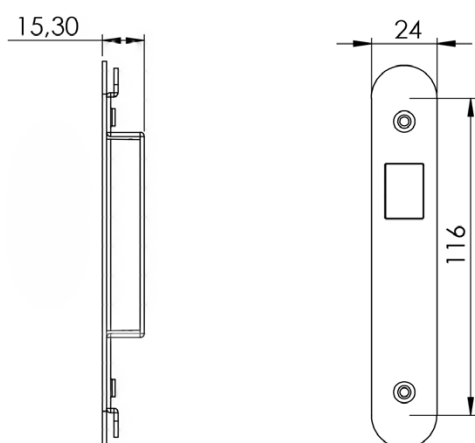
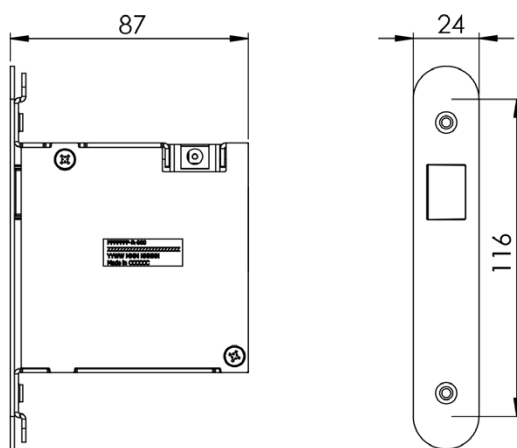
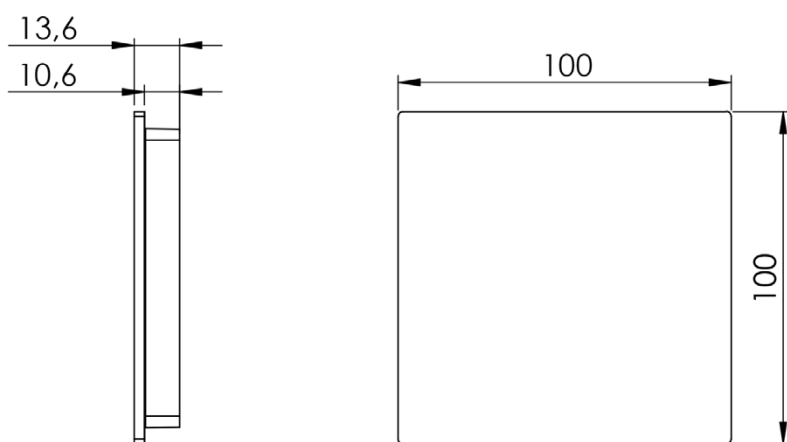


Image 2 :
Allure avec communications par infrarouge entre contrôleur principal et coffre de serrure (commande électronique d'ouverture prioritaire).

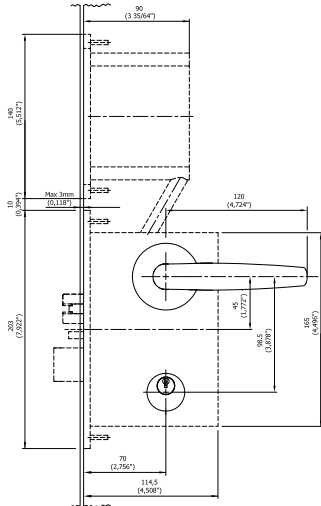


Image 3 :
Allure avec commande mécanique d'ouverture prioritaire (cylindre).

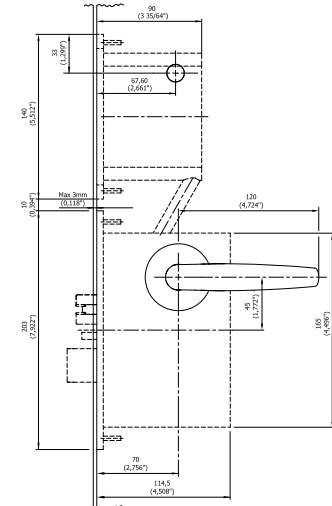
: Panneaux pour chambre



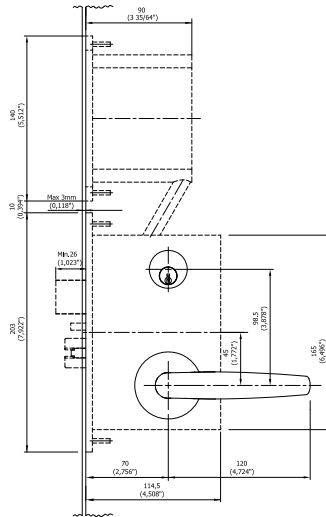
COMMANDE MÉCANIQUE
D'OUVERTURE PRIORITAIRE
Coffre de serrure ANSI DB
avec cylindre



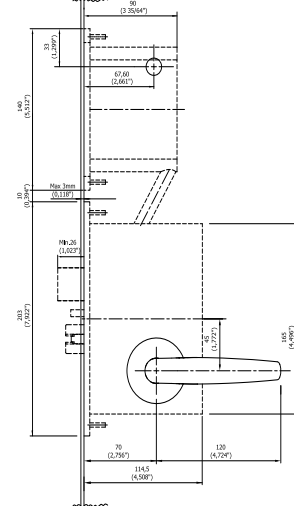
COMMANDE ÉLECTRONIQUE
D'OUVERTURE PRIORITAIRE
Coffre de serrure ANSI DB
sans cylindre



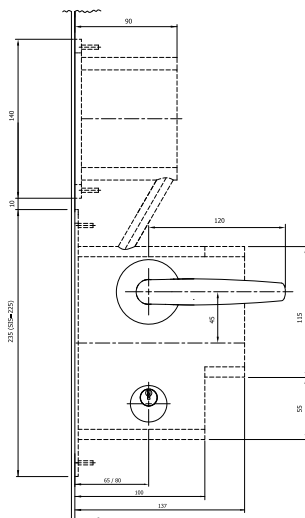
COMMANDE MÉCANIQUE
D'OUVERTURE PRIORITAIRE
Coffre de serrure ANSI DA
avec cylindre



COMMANDE ÉLECTRONIQUE
D'OUVERTURE PRIORITAIRE
Coffre de serrure ANSI DA
sans cylindre



COMMANDE MÉCANIQUE
D'OUVERTURE PRIORITAIRE
Coffre de serrure EURO
avec cylindre



COMMANDE ÉLECTRONIQUE
D'OUVERTURE PRIORITAIRE
Coffre de serrure EURO
sans cylindre

